

AD



AVRIL 2010
FRANCE N° 91
4,95 €

ARCHITECTURAL DIGEST. ARCHITECTURE, DÉCORATION, ARTS, DESIGN



TENDANCE

DESIGN + VINTAGE,
LE NOUVEAU CHIC
À L'ITALIENNE

BAROQUISSIME

CHEZ DONATELLA
VERSACE À MILAN

DRESSING

LE RANGEMENT
IDÉAL EN
20 POINTS

EXCLUSIF

UN DANCING
SIGNÉ CARLO
MOLLINO

SPÉCIAL

ITALIE

120 PAGES

DE CRÉATIONS, DE NOUVELLES ADRESSES, DE RENCONTRES
ET DE MAISONS DE RÊVE



MAGAZIN N° 435 €



L'INVISIBILE

WHERE IS THE DOOR?

QUEL CHE GLI OCCHI NON VEDONO
L'INVISIBILE È IL SISTEMA BREVETTATO CHE ELIMINA STIPITI, CORRIFILI E CERNIERE A VISTA. UN SISTEMA PERFETTO NEI MOVIMENTI E NELLE APERTURE, RIVESTIBILE CON QUALSIASI MATERIALE, CHE LASCIA ALLA CREATIVITÀ IL COMPITO DI COMUNICARE CON LO SPAZIO.

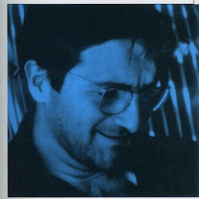
WWW.LINVISIBILE.IT
PORTE A TOTALE FILO MURO
TEL. +39 0532 800960

UN LABORATOIRE DE DESIGN

FABRICA, au-delà du réel

Horloges à aiguilles distordues, série de cloches de verre pour **Secondome** (dont, ci-dessous, celle réalisée par **Tak Cheung**), les réalisations des pensionnaires de Fabrica, étudiants venus du monde entier, relèvent de l'expérimental... mais pas seulement. Ce centre de recherche financé par **Benetton**, à Trévise, développe des projets dans les domaines de la communication visuelle, de la musique, de la photographie et, bien entendu, du design depuis 2001. Éditées en séries limitées et distribuées par les meilleures galeries, ces créations ont aussi pour vocation de faire parler d'elles. « L'aspect communication s'avère très important dans le design, assure le directeur artistique **Sam Baron**. La Fabrica Touch passe par des objets qui véhiculent des messages. Nous ne sommes pas dans une démarche purement fonctionnelle. » Et si les pensionnaires collaborent avec des industriels comme **Zanotta**, ils n'en développent pas moins des projets personnels. C.S.&L.P.

www.fabrica.it



UN PETIT HÔTEL

MAISON MATILDA à Trévise

Postée à deux génuflexions du Duomo de Trévise, en plein cœur de la Vénétie, la Maison Matilda est une vénérable demeure privée au bel et sobre cachet XIX^e dont le statut se réclame du boutique-hôtel... avec supplément d'âme et de service. Seulement cinq chambres, mais très spacieuses, et une suite généreuse ; de beaux meubles anciens, du beau linge, des pointes de contemporain

raisonné : le décor cadre avec un art de vivre patrimonial, sophistiqué, érudit et léger auquel on succombe aisément, comme si on y était déjà chez soi. Tout y est gourmand et distingué. **Elena Cini** y veille avec discrétion et discernement. P.L.

Maison Matilda, via Riccati, 44, Trévise,
tél. : 00 39 04 22 58 22 12.
www.maisonmatilda.com



UN DESIGNER

MARCO ZANUSO JR, chic et alternatif

Après le succès d'une première collection baptisée Policromi, Marco Zanuso Jr revisite avec la série de tables Frammenti (en photo) des projets italiens des années 30 et 40 où l'on voyait collaborer artisans, ébénistes et architectes. Depuis ses premiers pas dans les années 80 avec Memphis ou la galerie Neouti à Paris, le designer a réussi à imposer sa signature en dépit d'un lourd héritage : difficile en effet d'avoir pour père Marco Zanuso, designer de pièces cultes comme le fauteuil *Lady* en 1951... Mais grâce à une collaboration réussie avec la Galerie italienne de Paris, Zanuso Jr incarne désormais, aux côtés de personnalités comme Johanna Grassunder et Nanda Vigo, également représentées par la Galerie, une image chic et alternative du design italien. C.&M.

www.marcozanuso.com
Galerie Italienne, 46, rue de Sévres, 75006 Paris,
tél. : 01 45 49 21 08, www.galerietailienne.com

